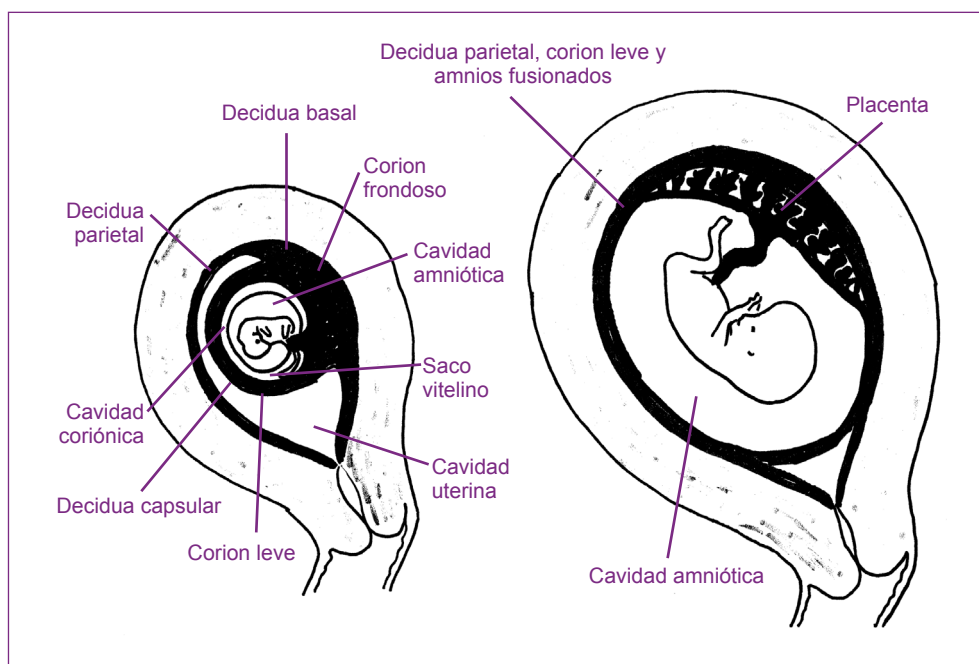


FIGURA 22

Relación de las membranas fetales con la pared uterina



5.3. Desarrollo de la placenta

A las 8 semanas las vellosidades coriónicas recubren la totalidad del saco coriónico.

- Las vellosidades en relación con la decidua capsular degeneran dando lugar al corion liso o leve.
- Las vellosidades de la decidua basal proliferan, dando lugar al corion vellosos o frondoso.

SERGAS 06

La placenta crece rápidamente en grosor y tamaño hasta la semana 18. Desarrollada plenamente cubre el 15-30% de la decidua y pesa una sexta parte del feto.

Se pueden distinguir dos periodos en el desarrollo placentario:

EUSK 09

- Periodo prevellosos o lacunar (9^o-12^o día). Caracterizado por la aparición de los espacios intervillosos.

- Periodo vellosos (13^o-21^o día). Que se caracteriza por la formación de las vellosidades (primarias, secundarias, terciarias y troncos vellosos).

La Placenta tiene dos partes:

- El **componente fetal** de la placenta formado por corion vellosos. Las vellosidades tallo, que surgen del mismo, se proyectan hacia el espacio intervellosos que contiene sangre materna.
- El **componente materno** de la placenta se forma a partir de la decidua basal, que es el endometrio que se relaciona con la parte fetal de la placenta.

NAV 15

EUSK 09
EUSK 12

A partir del final del cuarto mes, la placenta tiene ya su estructura definitiva; la decidua basal es reemplazada casi por completo por el componente fetal de la placenta. Desde este momento hasta el final del embarazo, la pla-